

# 4月の園だより

社会福祉法人 佐東福祉会  
佐東ひかり保育園  
TEL 082-873-6600

## 保護者とのコミュニケーション

### ご入園、ご進級おめでとうございます。

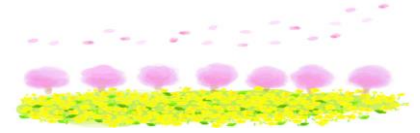
新しい学年、新しい部屋での園生活がスタートしました。新入園児 35 名を迎え、また進級に胸を膨らませている子どもたちです。子どもたちも私たち職員も緊張とワクワクでいっぱいです。

今年度も、子どもさんの幸せを願い、真心を込めて接し、一人ひとりが大切な存在であることを伝えていく保育を行っていきたいと思います。初めて保育園へお子さんを通わせる保護者の方は、いろいろな期待と不安をお持ちのことと思います。

子どもたちは大人が考えるよりはるかにたくましく、順応性をもっています。

泣いている子どもの姿が少しずつ笑顔にかわっていく姿を長い目で見守って行きます。

どうぞこの一年、よろしくお願いいたします。



| 日  | 曜 | 4月の行事            | 日  | 曜 | 5月の行事予定     |
|----|---|------------------|----|---|-------------|
| 1  | 月 | 保育・給食・延長保育開始     | 3  | 金 | 憲法記念日       |
| 2  | 火 | 第29回 入園式         | 4  | 土 | みどりの日       |
| 11 | 木 | 園開放（園庭遊び）        | 5  | 日 | こどもの日       |
| 12 | 金 | 近隣清掃デー           | 6  | 月 | 振替休日        |
| 15 | 月 | 身体測定週間           | 7  | 火 | 身体測定週間      |
| 25 | 木 | 避難訓練（火災）・新入園児説明会 | 8  | 水 | 内科検診（0・3歳児） |
| 29 | 土 | 昭和の日             | 11 | 土 | 給食室清掃日 給食なし |



### 【第29回 入園式】

日時 令和6年4月2日（火）10:00~

場所 佐東ひかり保育園 A棟2階

※ 5歳児さんのみの参加です

### 【土曜日の登園場所について】

今年度は、3歳以上児さんの土曜日朝の登園場所が「A棟2階 もも組」になります。4.5歳児は下駄箱でシューズに履き替えて、もも組へ行ってください。8時30分頃、4.5歳の部屋に戻ります。掲示を確認し登園してください。

また、降園時4.5歳児は17:30以降頃にA棟2階に移動します。ご協力をお願いします。

### 【ご協力をお願い】

- ・毎朝9時までに、ルクミー連絡帳を提出してください。土曜日のお休みの場合も提出してください。提出なく休まっている場合は保護者に、場合によっては職場に連絡をさせて頂きます。ご協力よろしくお願いします。

### 【(独)日本スポーツ振興センター加入について】

保育中や登降園での怪我等のために、保育園では保険に加入しています。掛金は年間240円です。4月の口座振替日に新年度用品代に含めて徴収させていただきます。

### 【口座振替について】

諸費の支払いは「口座振替」で行います。

振替日は毎月月末です（3月は別日になります）。月末、金融機関が休みの場合は、翌営業日が引落日になります。事前に引落明細を配布しますので、口座の残高の確認をお願いします。

また、振替口座は出来るだけ「広島銀行」でお願いします。引き落とし口座に変更がある場合は事務までお尋ねください。

### 【お知らせ】

新しい先生がきます。

4月より

保育士 ふるもと 古本 やわら 和 寺嶋 舞果 まいか 舞果

調理員 もりさき 森崎 ゆきえ 幸枝

5月より

保育士 きたむら 北村 ゆき 由貴

どうぞよろしくお願いいたします。

