

# 4月の園だより

社会福祉法人 佐東福祉会  
佐東ひかり保育園  
TEL 082-873-6600

## 保護者とのコミュニケーション

**ご入園、ご進級おめでとうございます。**

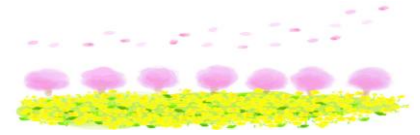
新しい学年、新しい部屋での園生活がスタートしました。新入園児を迎え、また進級に胸を膨らませている子どもたちです。子どもたちも私たち職員も緊張とワクワクでいっぱいです。

今年度も、子どもさんの幸せを願い、真心を込めて接し、一人ひとりが大切な存在であることを伝えていく保育を行っていきたいと思います。初めて保育園へお子さんを通わせる保護者の方は、いろいろな期待と不安をお持ちのことと思います。

子どもたちは大人が考えるよりはるかにたくましく、順応性をもっています。

泣いている子どもの姿が少しずつ笑顔にかわっていく姿を長い目で見守って行きます。

どうぞこの一年、よろしくお願いいたします。



日	曜	4月の行事	日	曜	5月の行事予定
1	水	保育・給食・延長保育開始	3	日	憲法記念日
2	木	第31回 入園式	4	月	みどりの日
9	木	近隣清掃デー	5	火	こどもの日
13	月	園開放（園庭遊び）・身体測定週間	6	水	振替休日
23	木	避難訓練（火災）	11	月	内科検診①（0・2・5歳児）
24	金	新入園児説明会	12	火	身体測定週間
29	水	昭和の日	14	木	広島市一斉園開放（園庭遊び）
			19	火	近隣清掃デー
			23	土	親子遠足（0～5歳児）安佐動物公園
			25	月	内科検診②（1・3・4歳児）
			26	火	新入園児説明会
			27	水	避難訓練（地震）

### 【職員紹介】

理事長 梶原 穰治

園長 松田 祥子

いちご組（0歳児）

つばき組（1歳児）

もみじ組（2歳児）

もも組（3歳児）

きく組（4歳児）

つくし組（4歳児）

あやめ組（5歳児）

すみれ組（5歳児）

フリー

給食（栄養士）

（調理員）

事務員

業務員

### 【第31回 入園式】

日時 令和8年4月2日（木）10:00～

場所 佐東ひかり保育園 A棟2階

※ 5歳児さんのみの参加です



### 【行事の変更】

- ・今年度より10月に行っていましたバス遠足を変更し、5月に「親子遠足」として開催します。また10月に開催していました運動会を6月に変更しました。参観日や懇談の変更もありますので本日送っています年間行事で確認し、是非ご参加ください。

### 【口座振替について】

諸費の支払いは「口座振替」で行います。振替日は毎月月末です。（3月は別日になります）月末、金融機関が休みの場合は、翌営業日が引落日になります。事前に引落明細を配布しますので、口座の残高の確認をお願いします。また、振替口座は出来るだけ「広島銀行」でお願いします。引き落とし口座に変更がある場合は事務までお尋ねください。

### 【お知らせ】