

# 4月の園だより

社会福祉法人 佐東福祉会  
佐東ひかり保育園  
TEL 082-873-6600

## 保護者とのコミュニケーション

### ご入園、ご進級おめでとうございます。

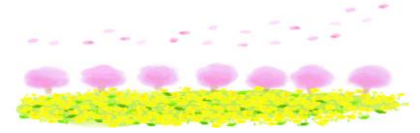
新しい学年、新しい部屋での園生活がスタートしました。新入園児 45 名を迎え、子どもたちも私たち職員も緊張とワクワクでいっぱいです。

今年度も、子どもさんの幸せを願い、真心を込めて接し、一人ひとりが大切な存在であることを伝えていく保育を行っていきたいと思います。初めて保育園へお子さんを通わせる保護者の方は、いろいろな期待と不安をお持ちのことと思います。

子どもたちは大人が考えるよりはるかにたくましく、順応性をもっています。

泣いている子どもの姿が少しずつ笑顔にかわっていく姿を長い目で見守って行きます。

どうぞこの一年、よろしくお願いいたします。



日	曜	4月の行事	日	曜	5月の行事予定
1	土	保育・給食・延長保育開始	3	水	憲法記念日
3	月	第28回 入園式	4	木	みどりの日
10	月	身体測定週間	5	金	こどもの日
13	木	園開放（園庭遊び）	7	土	給食室清掃（給食なし）
14	金	近隣清掃デー	8	月	身体測定週間
25	火	火災避難訓練	10	水	内科検診（0歳児・5歳児）
26	水	新入園児説明会	11	木	園開放（園庭遊び）
29	土	昭和の日	12	金	近隣清掃デー
			16	火	内科検診（1歳児・3歳児）
			23	火	さつまいもの苗植え（5歳児）・春の徒歩遠足
			26	金	内科検診（2歳児・4歳児）
			29	月	火災避難訓練

### 【第27回 入園式】

日 時 令和5年4月3日（月）  
1部 9:30~  
2部 11:30~  
場 所 佐東ひかり保育園 A棟2階

### 【土曜日の登園場所について】

今年度は、3歳以上児さんの土曜日朝の登園場所が「C棟2階きく組」になります。3歳児はC棟入口の下駄箱の上に靴を置いて、部屋へ上がってください。8時30分頃、3歳の部屋に戻ります。掲示を確認し登園してください。また、降園時3歳児は16:45以降頃にC棟2階に移動します。ご協力をお願いします。

### 【ご協力のお願い】

- ・マスクの着用は個人の判断となっていますが、当面の間、保護者は園内にいる間、マスクを着用してください。
- ・毎朝9時まで、キッズリー連絡帳を提出してください。土曜日のお休みの場合も提出してください。提出なく休まれている場合は保護者に連絡をさせていただきます。

### 【(独)日本スポーツ振興センター加入について】

保育中や登降園での怪我等のために、保育園では保険に加入しています。掛金は年間240円です。4月の口座振替日に新年度用品代に含めて徴収させていただきます。

### 【口座振替について】

今年度より支払いは集金ではなく「口座振替」に変更します。振替日は毎月月末です。月末が金融機関が休みの場合は、翌営業日が引落日になります。事前に引落明細を配布しますので、口座の残高の確認をお願いします。

### 【お知らせ】

結婚により

保育士 花谷 春奈が <sup>わだき</sup>和田木 <sup>はるな</sup>春奈に

名前が変わります。

どうぞよろしくお願いいたします。

